

dne **13. 6. 2022** od **7:30** do **15:00** hodin

Plánovaná odstávka zahrnuje tyto lokality:**Bělá (okres Havlíčkův Brod)**část obce **Bělá**

č. p. 1-7, 9-29, 31-37, 39-49, 51-58, 60, 61, 63-76, 78-89, 91-97, 99

č. ev. 49, 50, 51

část obce **Tasice**

č. p. 1-19, 21-25, 27, 32

č. ev. 30, 32, 33, 34, 45

kat. území **Bělá u Jedlé (kód 657999): parcelní č.** 34/2, 63/1, 70, 71/2, 72/2, 87, 101/2, 225, 351/10, 356/2, 370/4, 383/3, 410/1, 631/21, 634/6, 634/7, 634/8**Bohdaneč (okres Kutná Hora)**část obce **Kotoučov**

č. p. 17, 18

č. ev. 1, 2, 4, 5, 6, 7, 9, 10, 11, 12

kat. území **Kotoučov (kód 606120): parcelní č.** 23, 24, 30, 239/1, 239/3, 249/6**Kozlov (okres Havlíčkův Brod)**část obce **Sychrov**

č. p. 1, 2, 3, 5, 7, 8, 11, 12, 15

č. ev. 4

část obce **Vrbka**

č. p. 1-19, 21, 22, 24-28, 30-42, 44

č. ev. 43

kat. území **Sychrov u Ledče nad Sázavou (kód 786004): parcelní č.** 239/1kat. území **Vrbka u Ledče nad Sázavou (kód 786012): parcelní č.** 28, 42, 51, 264/2, 418/2**Ledeč nad Sázavou (okres Havlíčkův Brod)**

UPOZORNĚNÍ

Dotčené zařízení distribuční soustavy je nutné i v době odstávky považovat za zařízení pod napětím, a proto vás žádáme o dodržení všech zásad bezpečnosti a provedení opatření potřebných k zamezení případných škod na zdraví a majetku. | Provozovatelé výroben elektřiny jsou povinni zajistit přerušeni dodávky elektřiny z výroby do vypnutého úseku distribuční soustavy.

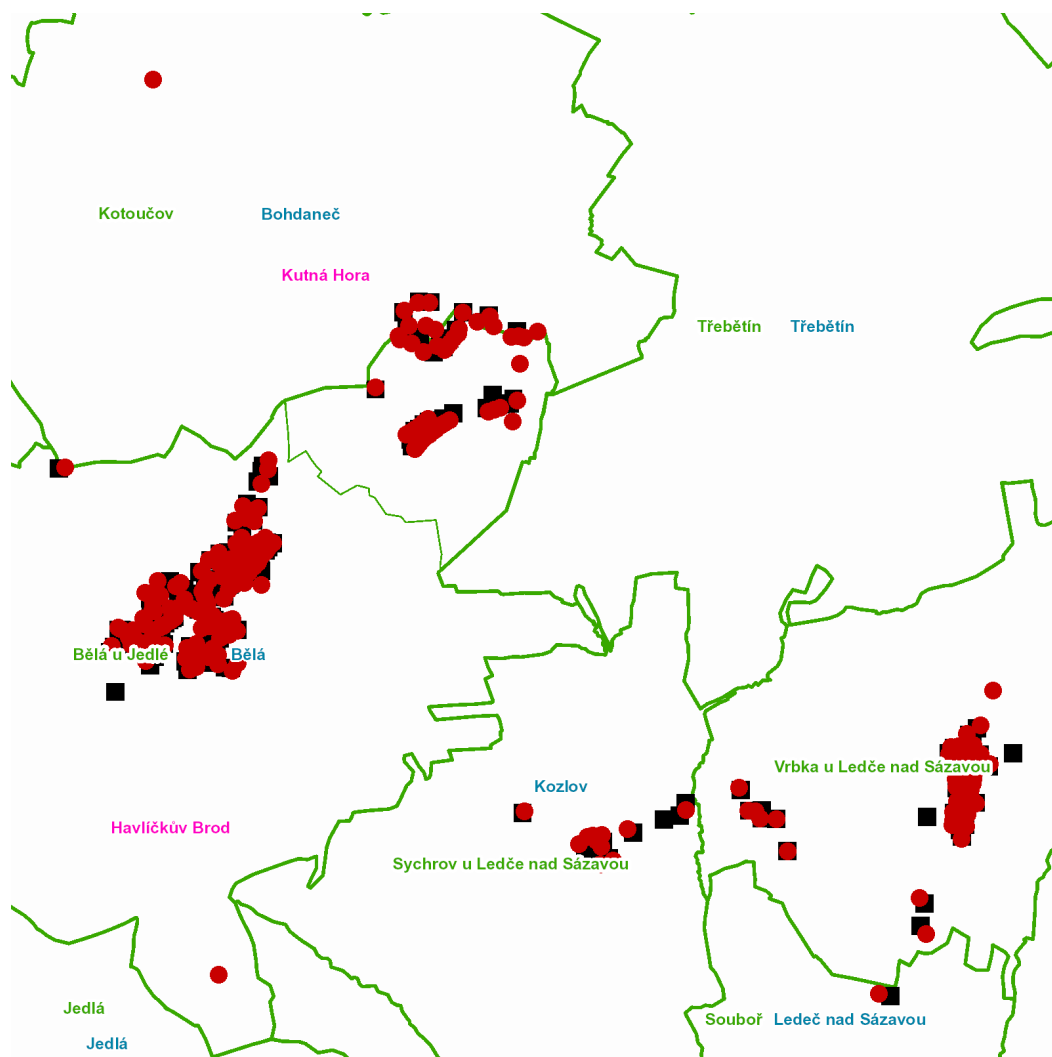
NEJDE VÁM ELEKTŘINA...

TIP: Registrujte se zdarma na www.cezdistribuce.cz/sluzba a informace o odstávkách elektřiny budete dostávat e-mailem nebo SMS. U poruch zasíláme SMS s předpokládanou dobou obnovení dodávek. | Aktuální stav dodávek elektřiny na konkrétní adrese zjistíte snadno, rychle a bez registrace na portále **Bez Šťávy** (www.bezstavy.cz).

část obce **Souboř**
č. p. 3

UPOZORNĚNÍ

Dotčené zařízení distribuční soustavy je nutné i v době odstávky považovat za zařízení pod napětím, a proto vás žádáme o dodržení všech zásad bezpečnosti a provedení opatření potřebných k zamezení případných škod na zdraví a majetku. | Provozovatelé výroben elektřiny jsou povinni zajistit přerušeni dodávky elektřiny z výroby do vypnutého úseku distribuční soustavy.

dne **13. 6. 2022** od **7:30** do **15:00** hodin

Orientační mapový podklad odstávkou dotčených lokalit

VYSVĚTLIVKY

- – adresy dotčené odstávkou elektřiny
- – místa připojení k elektrické síti dotčená odstávkou

INFORMACE ZASLÁNA

IDDS: 3jsbg5g (Obec Bělá)
IDDS: xxdbffn (Obec Bohdaneč)
IDDS: sxrayfy (Obec Kozlov)
IDDS: 7jybxks (Město Ledce nad Sázavou)