

dne **29. 9. 2022** od **7:00** do **19:00** hodin

Plánovaná odstávka zahrnuje tyto lokality:**Ledeč nad Sázavou (okres Havlíčkův Brod)**část obce **Habrek**

č. p. 68, 70, 71, 72, 83, 84, 90

kat. území **Habrek** (kód **636363**): **parcelní č.** 229/3, 229/21, 229/24, 284/2, 284/3, 284/8část obce **Horní Leděč****Ke Křížům:** č. p. 707, 1283, 1288, 1298**Pivovarská:** č. p. 703, 705, 709, 721, 739, 754, 1223, 1333část obce **Ledeč nad Sázavou**

č. ev. 98, 520

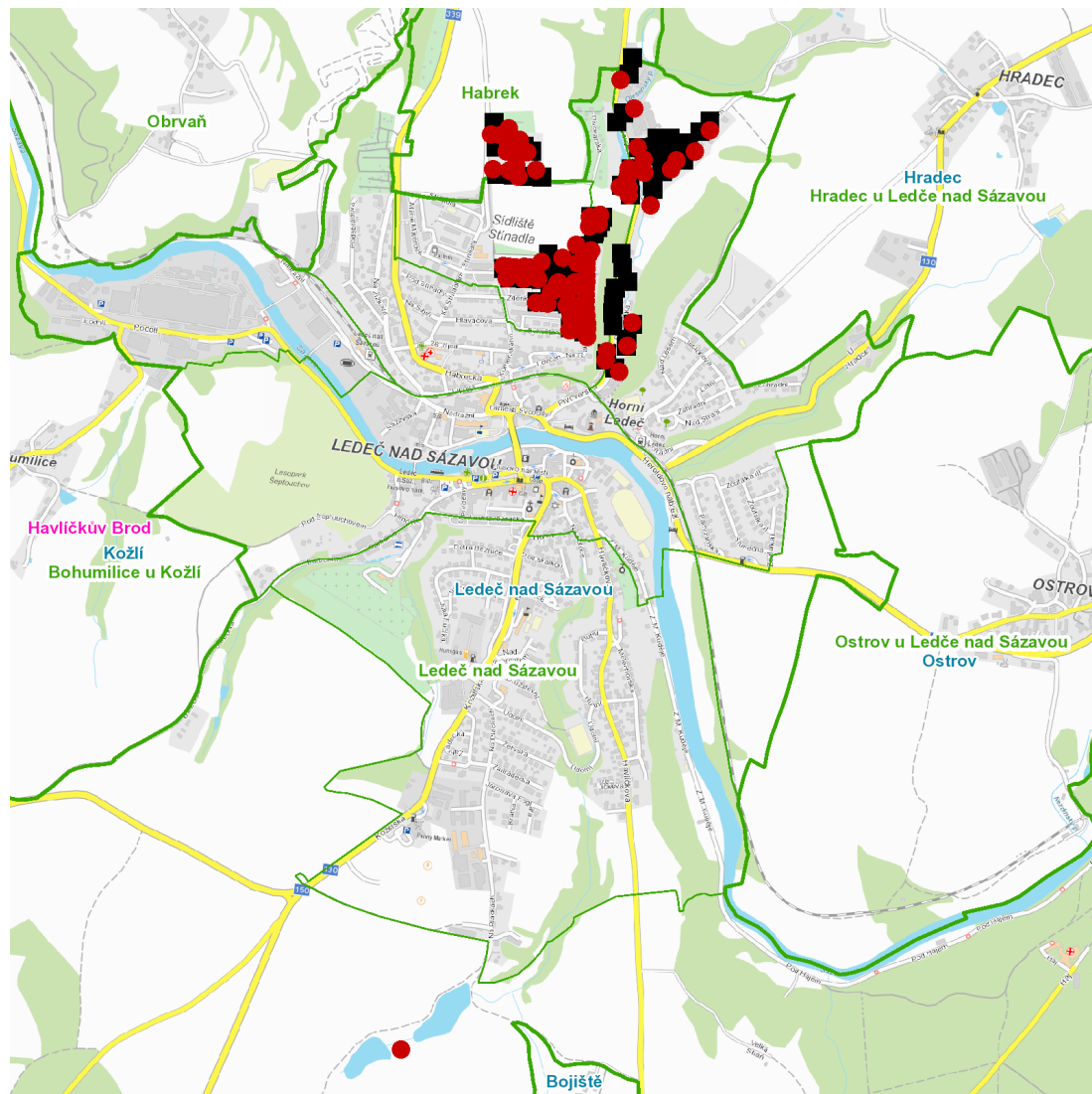
Aloise Jiráska: č. p. 783, 784, 785**Boženy Němcové:** č. p. 751, 752, 753**Marie Majerové:** č. p. 93, 655, 656, 657, 660, 663, 664, 665, 667, 670**Na Rámech:** č. p. 576, 669, 756, 760-765, 800, 801, 804, 805, 909, 928, 963, 964, 1154**Pivovarská:** č. p. 255, 457, 485, 597, 634, 1067, 1107**Zdeňka Fibicha:** č. p. 684, 685, 686, 781, 782kat. území **Ledeč nad Sázavou** (kód **679712**): **parcelní č.** ST.1165, 1203, 1835, 2088, 2144/1, 2155/2, 2455

UPOZORNĚNÍ

Dotčené zařízení distribuční soustavy je nutné i v době odstávky považovat za zařízení pod napětím, a proto vás žádáme o dodržení všech zásad bezpečnosti a provedení opatření potřebných k zamezení případných škod na zdraví a majetku. | Provozovatelé výroben elektřiny jsou povinni zajistit přerušeni dodávky elektřiny z výroby do vypnutého úseku distribuční soustavy.

NEJDE VÁM ELEKTŘINA...

TIP: Registrujte se zdarma na www.cezdistribuce.cz/sluzba a informace o odstávkách elektřiny budete dostávat e-mailem nebo SMS. U poruch zasíláme SMS s předpokládanou dobou obnovení dodávek. | Aktuální stav dodávek elektřiny na konkrétní adrese zjistíte snadno, rychle a bez registrace na portále **Bez Štávy** (www.bezstavy.cz).

dne 29. 9. 2022 od 7:00 do 19:00 hodin**Orientační mapový podklad odstávkou dotčených lokalit****VYSVĚTLIVKY**

- – adresy dotčené odstávkou elektřiny
- – místa připojení k elektrické síti dotčená odstávkou

INFORMACE ZASLÁNA

IDDS: 7jybxs (Město Ledec nad Sázavou)