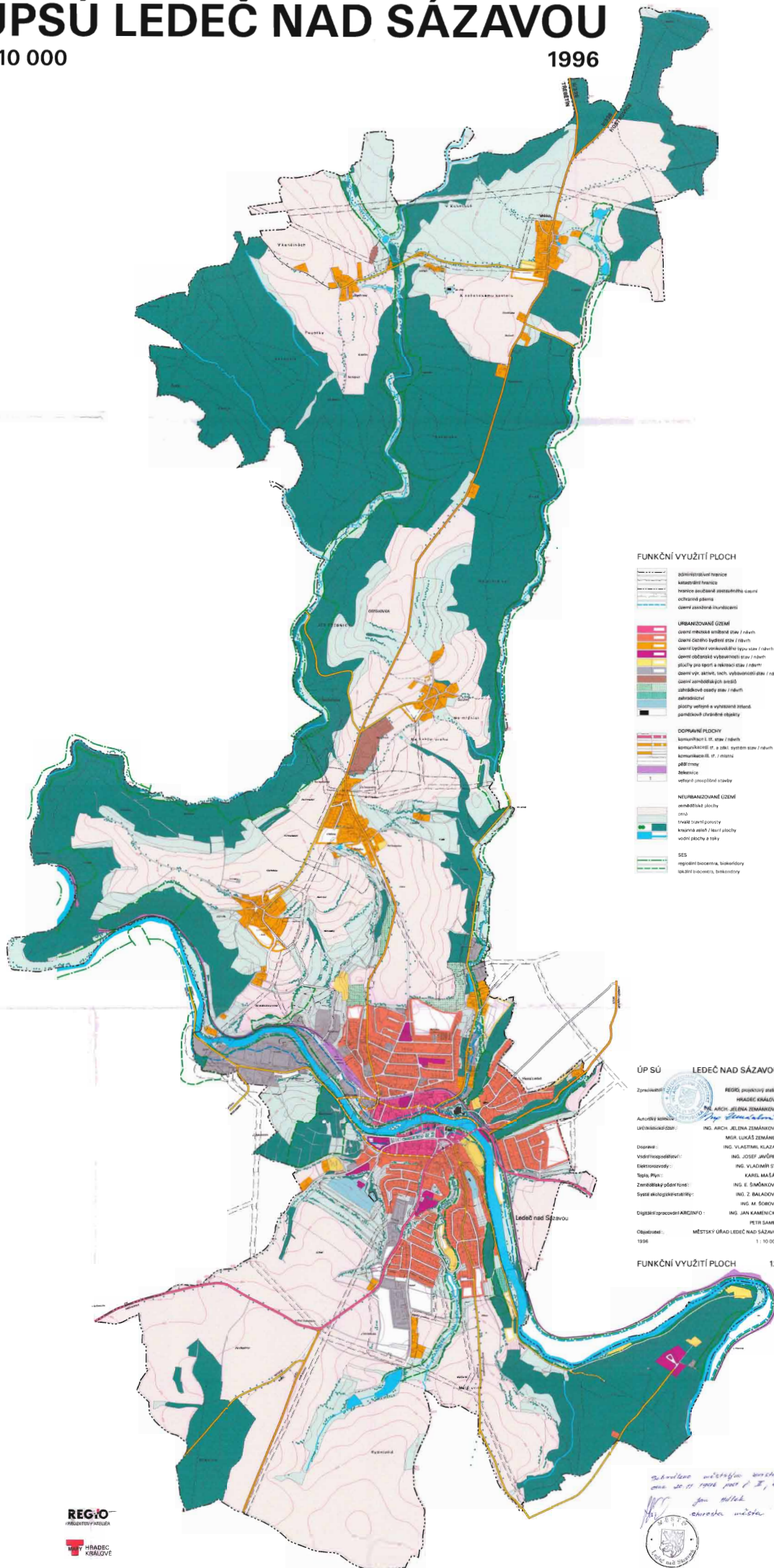


# ÚPSÚ LEDEČ NAD SÁZAVOU

1 : 10 000

1996



## FUNKČNÍ VYUŽITÍ PLOCH

- administrativní hranice
  - katastrální hranice
  - hranice současně zastavěného území
  - ochranná pásma
  - území zastavěná historickými
- URBANIZOVANÉ ÚZEMÍ**
- území oboustranně zastavěné území / ulicemi
  - území částečně zastavěné území / ulicemi
  - území obytné / rekreační území / typové území / ulicemi
  - území občanské vybavenosti území / ulicemi
  - plochy pro sport a rekreaci území / ulicemi
  - území výt. aktivit, techn. vybavenosti území / ulicemi
  - území zemědělských areálů
  - záhradníkové území území / ulicemi
  - záhradnictví
  - plochy veřejné a vyhrazené zeleně
  - parkovací a ozdobné plochy
- DOPRAVNÍ PLOCHY**
- kombinace I. tř. ulic / ulicemi
  - kombinace II. a III. tř. ulic území území / ulicemi
  - kombinace III. tř. / ulicemi
  - přechody
  - železnice
  - veřejná dopravní stavby
- NEURBANIZOVANÉ ÚZEMÍ**
- zemědělské plochy
  - opa
  - travní území plochy
  - kněžna území / plochy
  - vodní plochy a toky
- SES**
- regulované plochy, lokality
  - území o-území, lokality

## ÚP SÚ LEDEČ NAD SÁZAVOU

Zpracoval: REGIO projektový ústav  
HRADEC KRÁLOVÉ  
ARCH. JELĚNA ZEMÁNKOVÁ  
ARCH. JELĚNA ZEMÁNKOVÁ  
Landscape arch.: ING. ARCH. JELĚNA ZEMÁNKOVÁ  
MGR. LUKÁŠ ZEMÁNEK  
Doprava: ING. VLASTIMIL KLÁŽAR  
Vodní hospodářství: ING. JOSEF JAVŮREK  
Elektrotechnika: ING. VLADIMÍR ŠTYS  
Těžiště: KAROL NAŠEŠT  
Zemědělské plochy: ING. E. ŠMÁRKOVÁ  
Systém ekologické stability: ING. Z. BALADOVÁ  
ING. M. ŠOROVÁ  
Digitální zpracování: ING. JAN KAMENICKÝ  
ARTIS GAVRIL  
Objemové: MĚSTSKÝ ÚRAD LEDEČ NAD SÁZAVOU  
1996 1 : 10 000

## FUNKČNÍ VYUŽITÍ PLOCH 12

*Schváleno městským zastupitelstvem  
dne 20.11.1996 (prot. č. 12, bod 13)  
Ing. J. Javůrek  
starosta města*